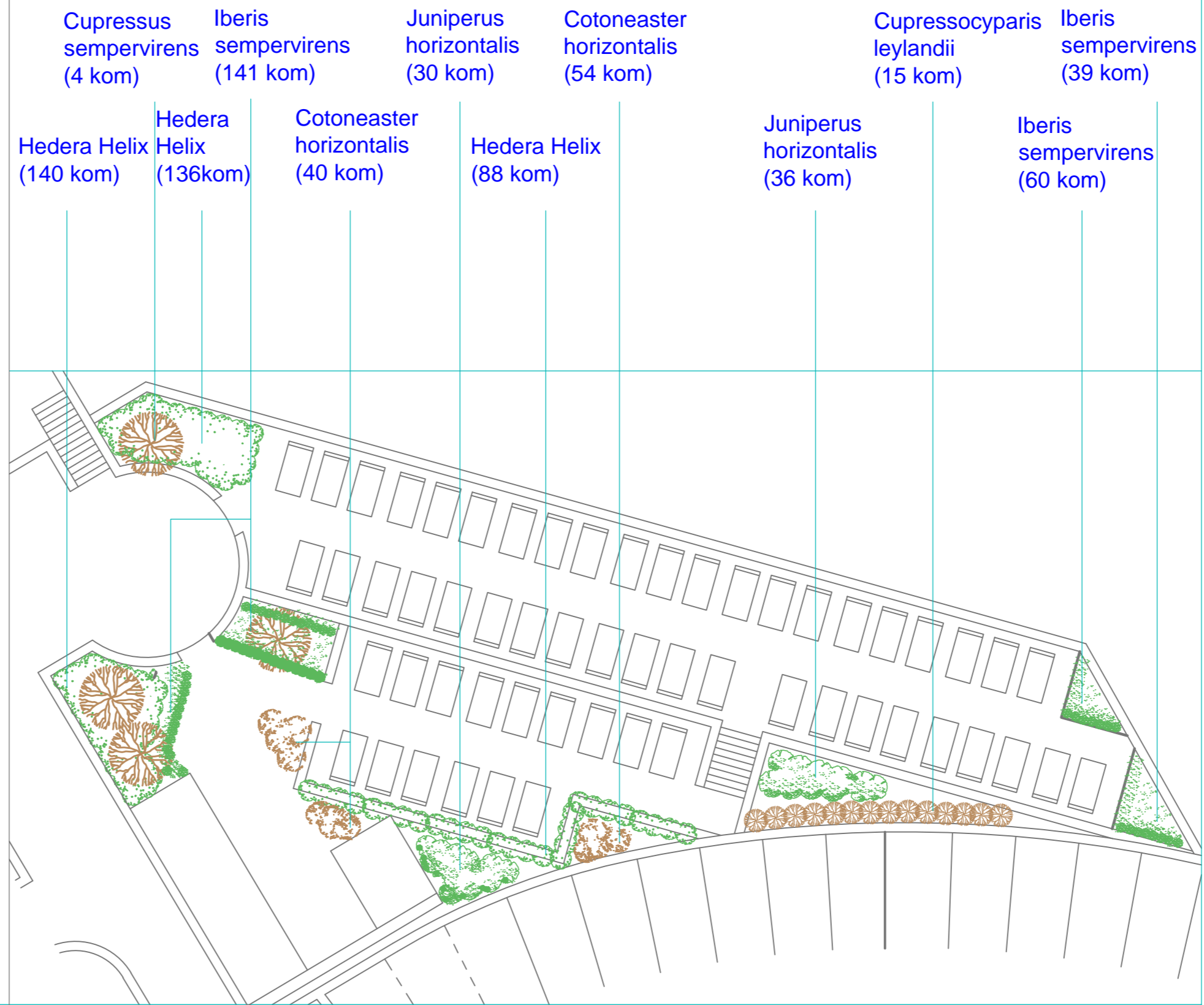


## SMJEŠTAJ GROBLJA

Groblje Veprinac smješteno je na sjeveroistočnoj padini dok se na samom vrhu brijega nalazi stara urbana jezgra. Gradić je ruralno-urbanog karaktera te je u skladu s ovom činjenicom potrebno koristiti adekvatan biljni materijal.

## OPIS RJEŠENJA

Krajobrazno uređenje proširenja groblja svedeno je na hortikulturalno uređenje pri čemu je, zbog vertikalne razvedenosti bilo od važnosti da se ozelene vertikalne površine - zidovi kako bi se ovaj geometrijski pravilan prostor bolje uklopio u okolinu (odnosno da se poboljša vizura sa površine groblja). Isto tako, jedna je površina na nagibu pri čemu je bilo važno da se biljnim materijalom spriječi erozija. Osim zbog praktičnih razloga, na grobljima mediteranskog podneblja karakteristična je uporaba čempresa. Daju prepoznatljivost od biljnog materijala je na bzirom da je za mediteransko podneblje karakteristična uporaba čempresa. Obzirom da je groblje okruženo šumom, u neposrednoj blizini kapelice i prostora za okupljanje predviđena su četiri čempresa.



M 1:200

PARKOVI D.O.O.

Izradila: Olga Kinkela, mag. ing. prosp. arch.

Direktor: Raul Degano, dipl. ing. građ.

plan  
inženjering

G

d.o.o. Rijeka, B. Poliča 3 tel: 211-118 fax: 334-806 email: plan-inzjering@ri.ht.hr

investitor:  
Grad Opatija

gradovina:  
groblje i parkiralište  
Veprinac

razina razrade:  
izvedbeni projekt

strukovna odrednica:  
građevinski projekt

projektni dio:  
uređenje okoliša

datum:  
studenj, 2015.

br. revizije:  
I

br. proj:  
20/15

sadržaj:

krajobrazno rješenje

mjerilo:  
1:200

projektant:

list:  
9

direktor:

D:\Crostor\Planovi\_izvedbeni\Projekt\Veprinac\Krajobrazno rješenje\Krajobrazno rješenje.dwg